

マンホール施工手順書

1 基礎工

所定の高さまで掘削を行い基礎材、基礎コンクリートを所定の厚さに施工する。

2 マンホール下部据付け

吊り金具、ワイヤーロープ等の安全点検を十分に行い吊上げ、施工する。

※吊り込み作業中は、製品の下に入らないこと。



写真①

3 サンタックシーラント SH-100 塗布 ※写真①

下部の天端にサンタックシーラント SH-100 を塗布する。

※写真②



写真②

4 マンホール中間据付け

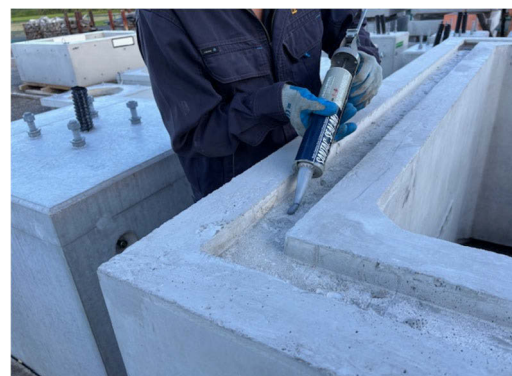
吊り金具、ワイヤーロープ等の安全点検を十分に行い吊上げ、施工する。

※吊り込み作業中は、製品の下に入らないこと。

5 サンタックシーラント SH-100 塗布 ※写真①

下部の天端にサンタックシーラント SH-100 を塗布する。

※写真③



写真③

6 マンホール上部据付け

吊り金具、ワイヤーロープ等の安全点検を十分に行い吊上げ、施工する。

※吊り込み作業中は、製品の下に入らないこと。

7 埋戻し

埋め戻し材料は、一層の仕上がり厚さが 20～30 cm 程度以下になるようにまき出し、また、偏心荷重がかからないように均等に埋め戻すように注意する。

締め固めを行う際は、転圧機により製品に損傷を与えないように注意する。