

OKエコブロック

特徴

- 1m²と大型で施工の省力化が図れます。
- 裏込め土がなくても、ブロックは2段積みまで自立します。
- 背面に裏込め土があれば、2段以上の胴込打設可能です。
- 生コンのロスを抑える事が出来ます。
- 天端斜切り加工が可能です。
- 専用の基礎ブロックを使用する事で、3分や4分勾配にも対応できます。
- 国立研究開発法人土木研究所 自然共生研究センターに準拠した模様です。



岐阜県リサイクル認定製品
として登録されました!

明度
[4.5]



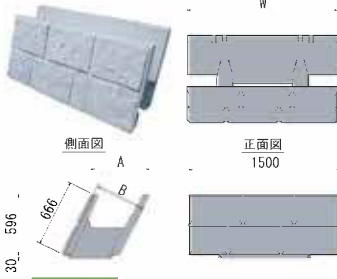
テクスチャー
[14]

※明度：色の明るさ
※テクスチャー：素材の持つ質感・肌理



規格・寸法

本体 A 型



平面図

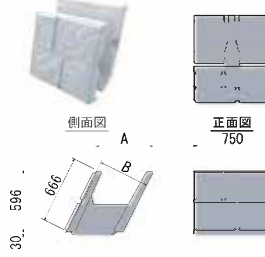
W

正面図

1500

本体 B 型

(たて半丁)



平面図

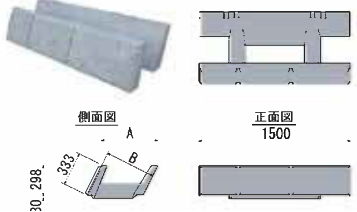
W

正面図

750

本体 C 型

(よこ半丁)



平面図

W

正面図

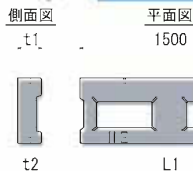
1500

本 体

※新規格の製品になります。

名 称	寸法(mm)			参考重量 (kg)	胴込量 (m ³)
	A	B	W		
OKエコブロック基礎 350	35A	1495	394	1495	0.196
	35B	743	200	743	0.099
	35C	1495	208	1495	0.099
450	45A	1491	414	1491	0.306
	45B	741	209	741	0.153
	45C	1491	209	1491	0.153
500	50A	1491	425	1491	0.338
	50B	741	218	741	0.169
	50C	1491	225	1491	0.169

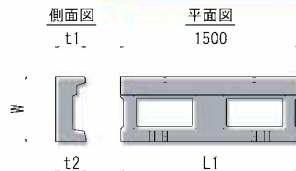
5分用基礎 I 型



5分用基礎 II 型



3分・4分用基礎 I 型



3分・4分用基礎 II 型



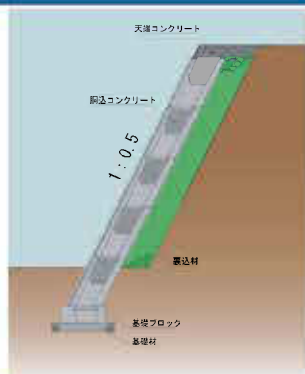
5分用基礎

名 称	寸法(mm)				参考重量 (kg)	胴込量 (m ³)
	W	t1	t2	L1		
OKエコブロック基礎 350	5-35 I	550	200	200	1495	0.055
	5-35 II				743	0.028
450	5-45 I	650	200	200	1491	0.081
	5-45 II				741	0.041
500	5-50 I	710	200	200	1491	0.087
	5-50 II				741	0.044

3分・4分用基礎

名 称	寸法(mm)				参考重量 (kg)	胴込量 (m ³)
	W	t1	t2	L1		
OKエコブロック基礎 350	3分勾配	550	256	250	3-35 I	0.064
					3-35 II	743
	4分勾配	550	216	250	4-35 I	0.056
					4-35 II	743
450	3分勾配	650	250	250	3-45 I	0.082
					3-45 II	741
	4分勾配	650	250	250	4-45 I	0.072
					4-45 II	741
500	3分勾配	710	250	250	3-50 I	0.111
					3-50 II	741
	4分勾配	710	250	250	4-50 I	0.093
					4-50 II	741

標準断面図（5分勾配）



曲線部

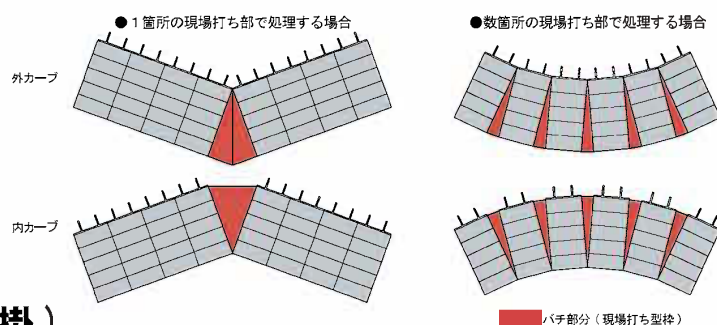
千鳥積み（レンガ積み）



※曲線部の千鳥積みは推奨していません

参考：『大型ブロック積み擁壁設計・施工マニュアル』
社団法人土木学会西国支部耐震性大型コンクリート積み擁壁に関する研究委員会

標準積み（芋積み）



■バチ部分（現場打ち型枠）

施工歩掛表（メーカー歩掛）

ブロック積工 参考歩掛表

(10m²あたり)

種別	名称	規格	単位	数量	備考
ブロック積工	土木一般世話役		人	0.2	
	ブロック積工		人	0.8	
	特殊作業員		人	0.4	
	普通作業員		人	0.4	
	大型ブロック	Aタイプ	個	10	
	大型ブロック	Bタイプ	個		必要に応じて形状
	ラフテレーンクレーン賃料	油圧伸縮ジブ型25t吊	日	0.4	排出ガス対策
諸雑費	労務費の4%	%	4		

- (注)1.上表には調整コンクリートの打設、現場内小運搬(30m程度)のほか、水抜パイプ(水抜孔用吸出し防止材を含む)等、その施工に必要な全ての機械、労務、材料費(損料)を含む。
2.ラフテレーンクレーンの運転は、ブロック、胴込・裏込コンクリート、胴込・裏込材の吊上げ、吊り下げ作業を含む。
3.ラフテレーンクレーンは賃料とし、現場条件等で25t吊りの施工が不可能な場合は、規格以上の最適な機種を選定する。
4.目地材は必要に応じて、「第Ⅱ編第2章⑩目地・止水板設置工」『国土交通省土木工事積算基準』により選定する。

胴込コンクリート打設工 参考歩掛表

(10m³あたり)

種別	名称	規格	単位	数量	備考
打設工	特殊作業員		人	1.2	
	普通作業員		人	2.3	
	コンクリート	21-8-25BB	m ³		ロス率+0.12
	諸雑費		%	10	

- (注)1.諸雑費は、コンクリートバケット、パイプレーダ、電力に関する経費、型枠等の費用であり、労務費の合計額に上表率を乗じた金額を上限として計上する。
2.運搬距離30m程度の現場内小運搬を含む。
3.養生が必要な場合は、「第Ⅱ編第4章①コンクリート工」『国土交通省土木工事積算基準』による。

お問合せ



協和コンクリート工業株式会社

<http://www.kyowa-con.co.jp>

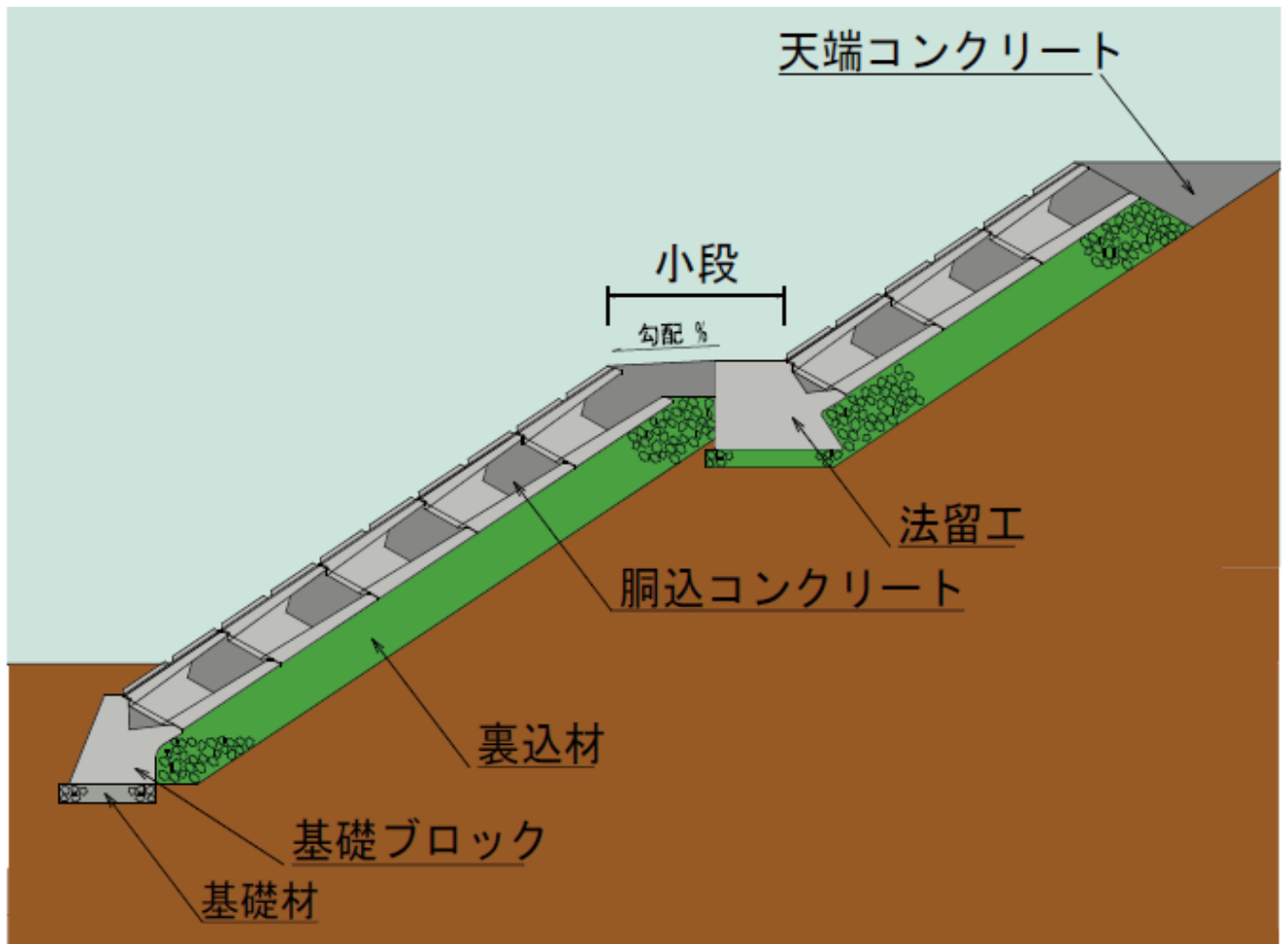


本社・営業本部
〒501-3956 岐阜県関市保明字柳上1 2 8 5
TEL (0575) 28-2236 (代) FAX (0575) 28-4858
<http://www.kyowa-con.co.jp>

保戸島工場〈JIS表示認証工場〉



標準断面図 (張りブロック) ・吊り方



OKエコブロック1割・1.2割・1.5割勾配 (張りブロック) ・吊り方



施工写真 - 1割・1割2分・1割5分 -



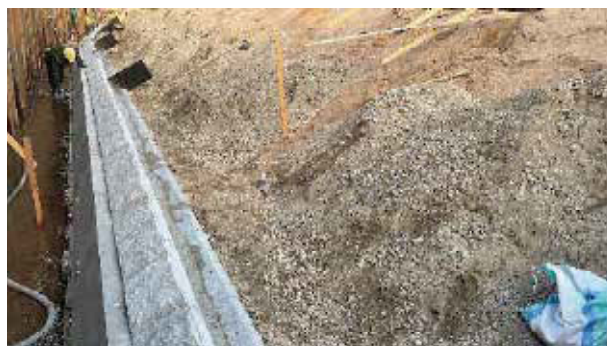
1. 基礎コンクリート打設



2. 専用治具でブロック本体を吊る



2. 専用治具でブロック本体を吊る



3. 基礎の上に本体を積む



4. 裏込材を入れながら積む (1)



4. 裏込材を入れながら積む (2)



竣工後の様子 1



竣工後の様子 2