

# フリーエル

擁壁

道路用製品

集水柵

一般製品

NEXCO用製品

電気・照明設備製品

下水道製品

農業土木製品

新技術



H=500  
新規格追加

擁壁高H600からH2700まで  
対応可能になりました。

## 製品特長

- ・天端調整が可能なL型擁壁です。
- ・2次製品+現場打ちにより、現場状況にあわせた施工を可能にしました。



- ・ 施工性、現場適合性を向上
- ・ 斜切(特殊加工)製品よりも経済的に
- ・ 標準品により即対応



## 施工例



### 施工方法

※擁壁設置までは従来工法と同じ手順です。



1. ねじ切り加工鉄筋を建て込み、配筋する。  
(必要に応じて横鉄筋を配置)



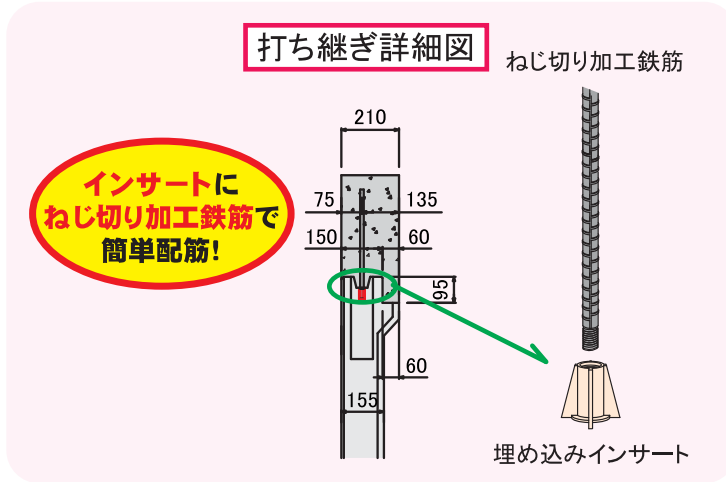
2. 型枠を組み、コンクリート打設

3. 脱型後、完成

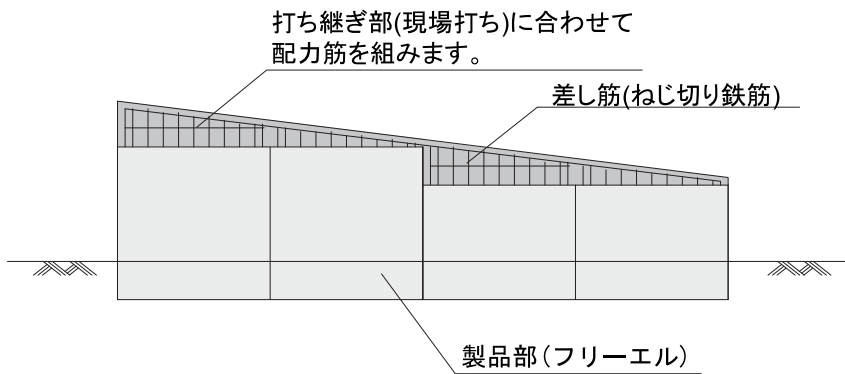
注・規格、寸法等変更する場合があります。詳しくはお問い合わせ頂き、製品図面にて御確認ください。

## 製品特長

- ・天端に設けてあるインサートにねじ切り加工の特殊鉄筋を建て込むことにより、天端部分は簡単に施工できます。
- ・打ち継ぎ高さは、**100mm~700mm**まで対応可能です。

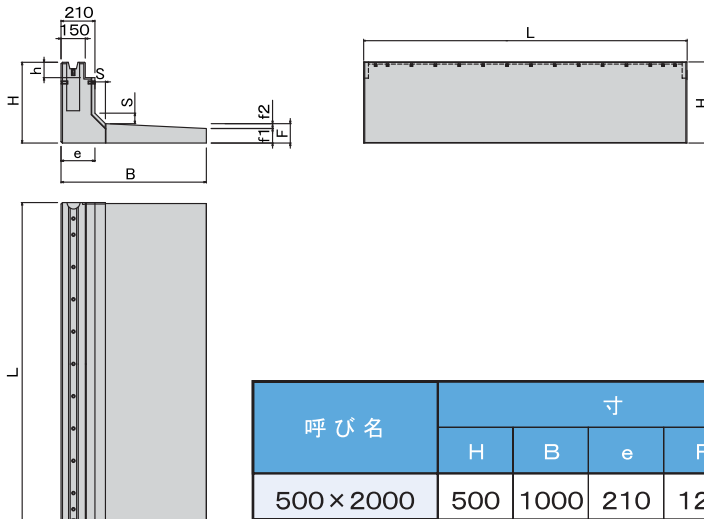


## 展開図



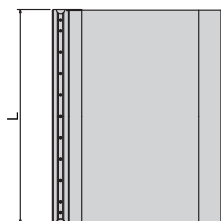
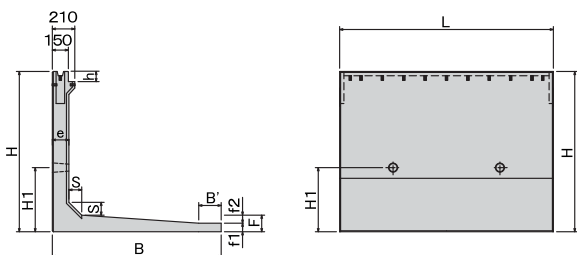
天端詳細		呼び名		鉄筋長さ	
75	75	D13 (ねじ切り加工)	打ち継ぎ高	a	b
45	60		100~150	50	130
45	60	150~200	100	180	
40	60	200~250	150	230	
40	60	250~300	200	280	
40	60	300~350	250	330	
40	60	350~400	300	380	
40	60	400~450	350	430	
40	60	450~500	400	480	
40	60	500~550	450	530	
40	60	550~600	500	580	
40	60	600~650	550	630	
40	60	650~700	600	680	

**H=500** **新規格**



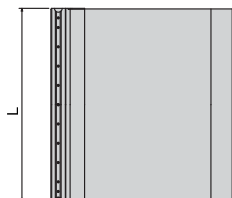
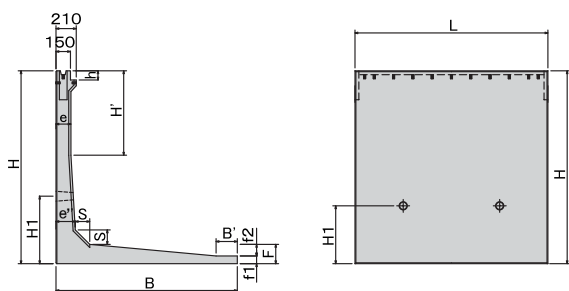
呼び名	寸法 (mm)									参考重量 (kg)
	H	B	e	F	f1	f2	h	S	L	
500×2000	500	1000	210	120	90	30	95	65	2000	864

**H=1000 , 1500**



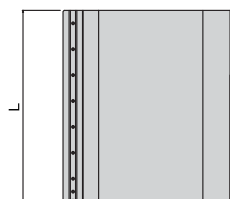
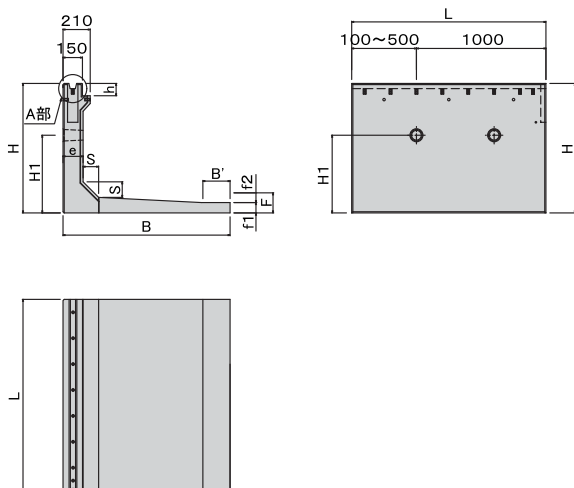
呼び名	寸法 (mm)											参考重量 (kg)
	H	B	B'	e	F	f1	f2	h	H1	S	L	
1000×2000	1000	1290	220	155	120	80	40	95	600	120	2000	1360
1500×2000	1500	1580	210		155		75					

**H=2000**



呼び名	寸法 (mm)													参考重量 (kg)
	H	B	B'	e	e'	F	f1	f2	h	H'	H1	S	L	
2000×2000	2000	1880	220	155	200	200	80	120	95	700	700	150	2000	2933

**H=1000・1500 長さ調整 L=1000~1500**



呼び名	寸法 (mm)											参考重量 (kg)	
	H	B	B'	e	F	f1	f2	h	H1	S	L		
1000×1000	1000	1290	220	155	120	80	40	95	600	120	1000	680	
1000×1100											1100	748	
1000×1200											1200	816	
1000×1300											1300	884	
1000×1400											1400	952	
1000×1500											1500	1020	
1500×1000	1500	1580	210	155	155	80	75	95	600	120	1000	1004	
1500×1100											1100	1104	
1500×1200											1200	1205	
1500×1300											1300	1305	
1500×1400											1400	1406	
1500×1500											1500	1506	