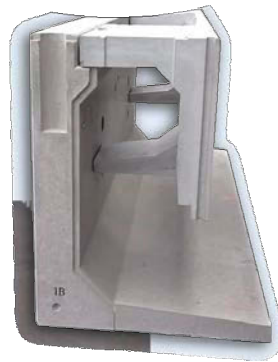
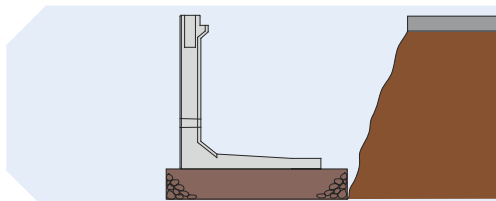


# CSL+CS側溝



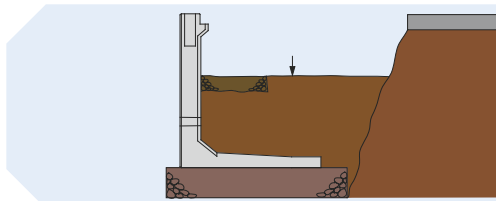
**側溝が  
下がりにません!!**

## CS側溝 CSL擁壁施工手順



### 1. CSL擁壁 施工

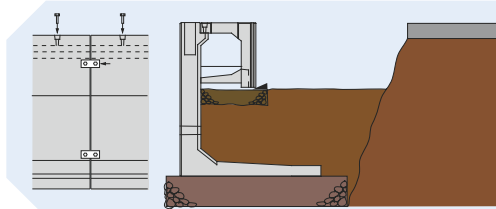
- ◀ CSL擁壁施工
- ◀ CSL目地部モルタル詰め



### 2. 埋め戻し-①

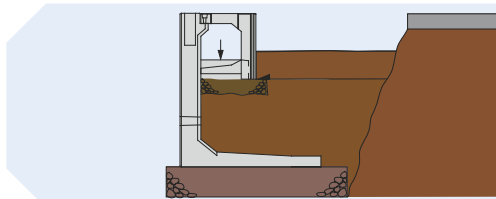
- ◀ 裏込め土、埋め戻し-①

※1 埋め戻し高さの内、上15cm程度を砕石にて十分に締め固めて下さい。  
CS側溝(B)+100mm程度を砕石。



### 3. CS側溝・CSL 組み立て

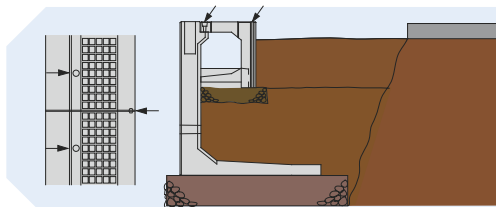
- ◀ CS側溝・CSLをインサートナットにボルトで締め付け
- ◀ CS側溝をプレートとボルトで連結



### 4. インバートコンクリート 打設

- ◀ インバートコンクリート 打設

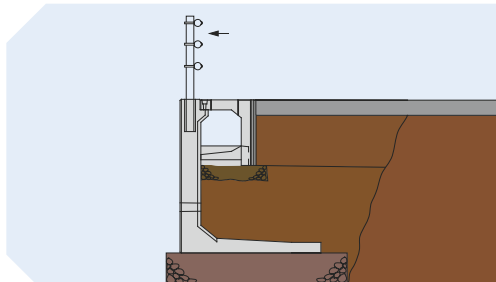
※2 インバートコンクリートは下側ハンチ部(S')が隠れるまで打設して下さい。  
※3 打設の際は内部振動機を御使用下さい。



### 5. モルタル目地工

- ◀ CS側溝目地部・ボルト用穴モルタル流し込み

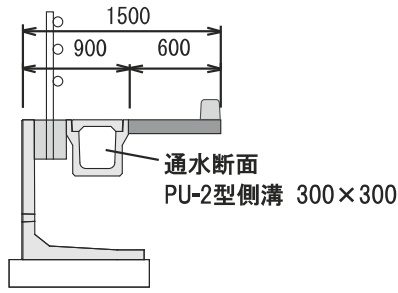
※4 目地部モルタルの配合はセメント：砂を1：1とし、ほぼ液状になるまで水を加え、漏斗などで流し込んでください。また、ボルト用穴には手で握って形の崩れない程度の柔らかさの物を詰めて、表面と同じ高さまでコテ等で仕上げてください。



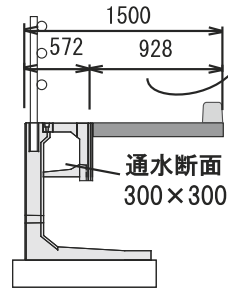
### 6. フェンス取り付け

- ◀ フェンス取り付け
- ◀ 完成

**構造物占有幅が広い**



**構造物占有幅が狭い**



道が広くて  
歩きやすい!

**製品概要**

CSL

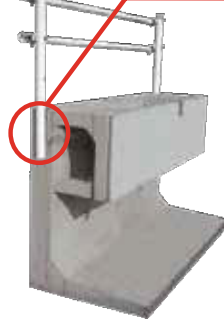
5cm段差



**雨水流出防止**  
路面の水を民地に  
流しません

CSL-F

支柱建て込み穴



**転落防止柵建て込み**  
擁壁に、転落防止柵を  
直接建て込めます。

多治見工事事務所

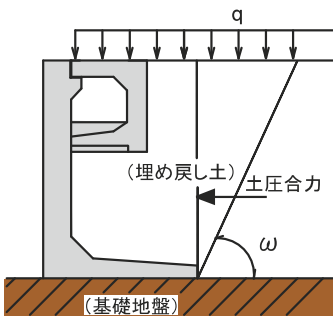


尾張建設事務所

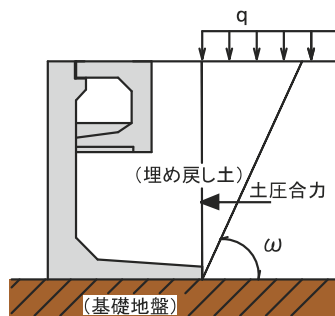


**設計条件**

ケース1 最接近



ケース2 つま先先端



土圧算定一試行さび法

道路土工 擁壁工指針  
(平成11年 3月 社団法人  
日本道路協会)に準拠し、  
計算を行っております。

歩道用(上載荷重 $Q=3.5\text{kN/m}^2$ )

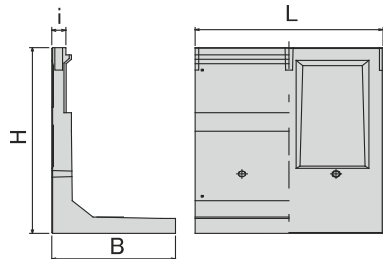
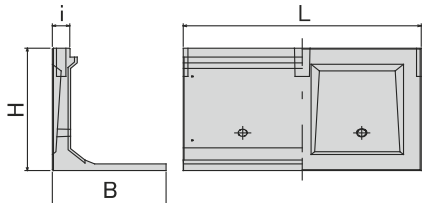
条件 種類	埋め戻し土			基礎地盤	
	土質	土の単位体積重量( $\text{kN/m}^3$ )	土の内部摩擦角 $\phi(^{\circ})$	土質	摩擦係数 $\mu$
1A	粘性土	18.0	25	粘性土	0.5
1B	砂質土	19.0	30		

車道用(上載荷重 $Q=10.0\text{kN/m}^2$ )

条件 種類	埋め戻し土			基礎地盤	
	土質	土の単位体積重量( $\text{kN/m}^3$ )	土の内部摩擦角 $\phi(^{\circ})$	土質	摩擦係数 $\mu$
2A	粘性土	18.0	25	粘性土	0.5
2B	砂質土	19.0	30		

その他の条件の場合は、お問い合わせ下さい。

### CSL-F 寸法図 (転落防護柵取付タイプ)

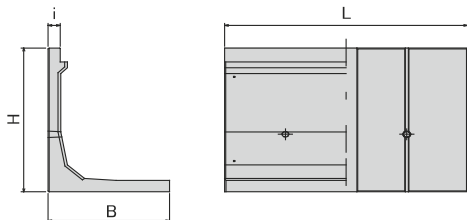


名称	規格	寸法 (mm)				参考重量(kg)	
		H	B	i	L	L1000	L2000
F1A	1000×1000・2000	1000	980	150	1000・2000	521	1041
	1200×1000・2000	1200	1100	150	1000・2000	626	1252
	1300×1000・2000	1300	1160	150	1000・2000	668	1335
	1500×1000・2000	1500	1280	150	1000・2000	752	1503
	1800×1000・2000	1800	1380	150	1000・2000	1046	2090
F1B	1000×1000・2000	1000	800	150	1000・2000	494	987
	1200×1000・2000	1200	900	150	1000・2000	591	1182
	1300×1000・2000	1300	940	150	1000・2000	629	1258
	1500×1000・2000	1500	1030	150	1000・2000	708	1415
	1800×1000・2000	1800	1160	150	1000・2000	990	1980
2000×1000・2000	2000	1270	150	1000・2000	1141	2281	

名称	規格	寸法 (mm)				参考重量(kg)	
		H	B	i	L	L1000	L2000
F2A	1000×1000・2000	1000	1360	150	1000・2000	578	1155
	1200×1000・2000	1200	1480	150	1000・2000	693	1385
	1300×1000・2000	1300	1540	150	1000・2000	734	1468
	1500×1000・2000	1500	1650	150	1000・2000	816	1632
	1800×1000・2000	1800	1790	150	1000・2000	1148	2295
F2B	1000×1000・2000	1000	1130	150	1000・2000	543	1086
	1200×1000・2000	1200	1240	150	1000・2000	651	1301
	1300×1000・2000	1300	1280	150	1000・2000	689	1377
	1500×1000・2000	1500	1360	150	1000・2000	766	1531
	1800×1000・2000	1800	1470	150	1000・2000	1068	2135
2000×1000・2000	2000	1550	150	1000・2000	1218	2435	

名称	規格	寸法 (mm)				参考重量(kg)	
		H	B	i	L	L1000	L2000
F2A	2250×2000	2250	1990	150	2000	4095	
	2500×2000	2500	2140	150	2000	4489	
	2750×2000	2750	2290	150	2000	4883	
	3000×2000	3000	2450	150	2000	5287	
F2B	2250×2000	2250	1640	150	2000	3728	
	2500×2000	2500	1760	150	2000	4097	
	2750×2000	2750	1900	150	2000	4488	
	3000×2000	3000	2040	150	2000	4877	

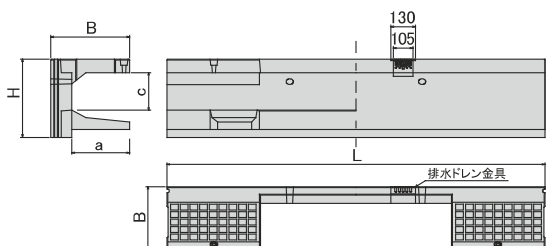
### CSL寸法図



名称	規格	寸法 (mm)				参考重量(kg)	
		H	B	i	L	L1000	L2000
1A	1000×1000・2000	1000	970	100	1000・2000	519	1038
	1200×1000・2000	1200	1080	100	1000・2000	625	1250
	1500×1000・2000	1500	1230	100	1000・2000	842	1685
	1800×1000・2000	1800	1370	100	1000・2000	1106	2212
	2000×1000・2000	2000	1490	100	1000・2000	1223	2446
1B	1000×1000・2000	1000	830	100	1000・2000	484	967
	1200×1000・2000	1200	920	100	1000・2000	585	1169
	1500×1000・2000	1500	1100	100	1000・2000	803	1606
	1800×1000・2000	1800	1180	100	1000・2000	1035	2069
	2000×1000・2000	2000	1280	100	1000・2000	1144	2287

名称	規格	寸法 (mm)				参考重量(kg)	
		H	B	i	L	L1000	L2000
2A	1000×1000・2000	1000	1420	100	1000・2000	631	1263
	1200×1000・2000	1200	1530	100	1000・2000	738	1475
	1500×1000・2000	1500	1670	100	1000・2000	974	1949
	1800×1000・2000	1800	1810	100	1000・2000	1271	2542
	2000×1000・2000	2000	1920	100	1000・2000	1384	2768
2B	1000×1000・2000	1000	1210	100	1000・2000	579	1158
	1200×1000・2000	1200	1330	100	1000・2000	688	1375
	1500×1000・2000	1500	1380	100	1000・2000	887	1775
	1800×1000・2000	1800	1500	100	1000・2000	1155	2310
	2000×1000・2000	2000	1590	100	1000・2000	1260	2521

### CS側溝寸法図



規格	寸法 (mm)					参考重量(kg)	
	B	H	a	c	L	L1000	L2000
300×300×1000・2000	417	575	307	300	1000・2000	170	364
300×400×1000・2000	417	675	307	400	1000・2000	197	418
300×500×1000・2000	417	775	307	500	1000・2000	223	472
300×600×1000・2000	417	875	307	600	1000・2000	250	526