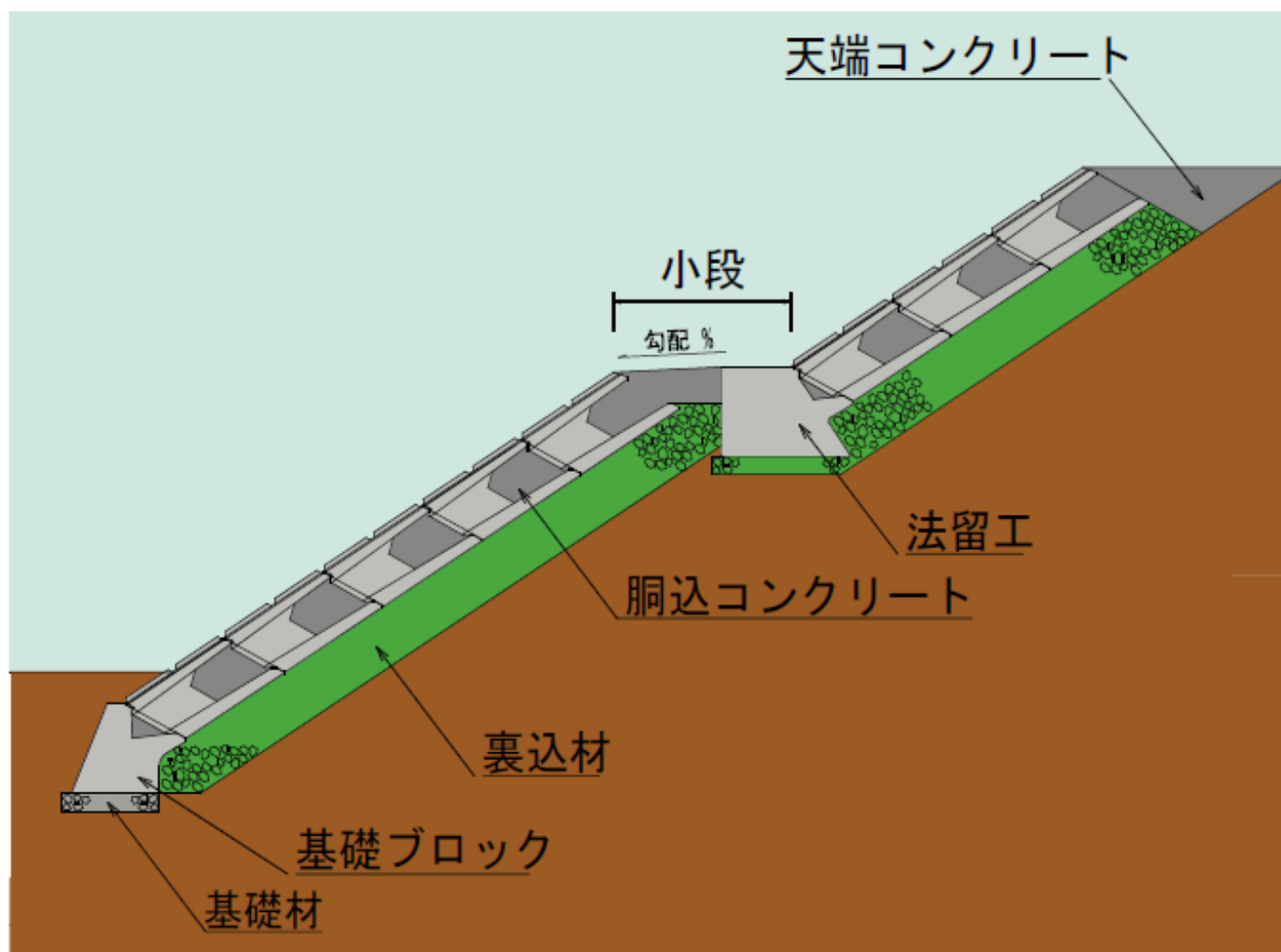


## 標準断面図 (張りブロック) ・吊り方



## OKエコブロック1割・1.2割・1.5割勾配 (張りブロック) ・吊り方





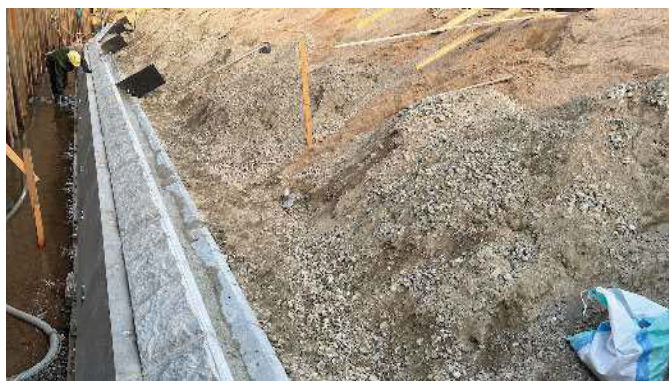
**1. 基礎コンクリート打設**



**2. 専用治具でブロック本体を吊る**



**2. 専用治具でブロック本体を吊る**



**3. 基礎の上に本体を積む**



**4. 裏込材を入れながら積む (1)**



**4. 裏込材を入れながら積む (2)**



**竣工後の様子 1**



**竣工後の様子 2**